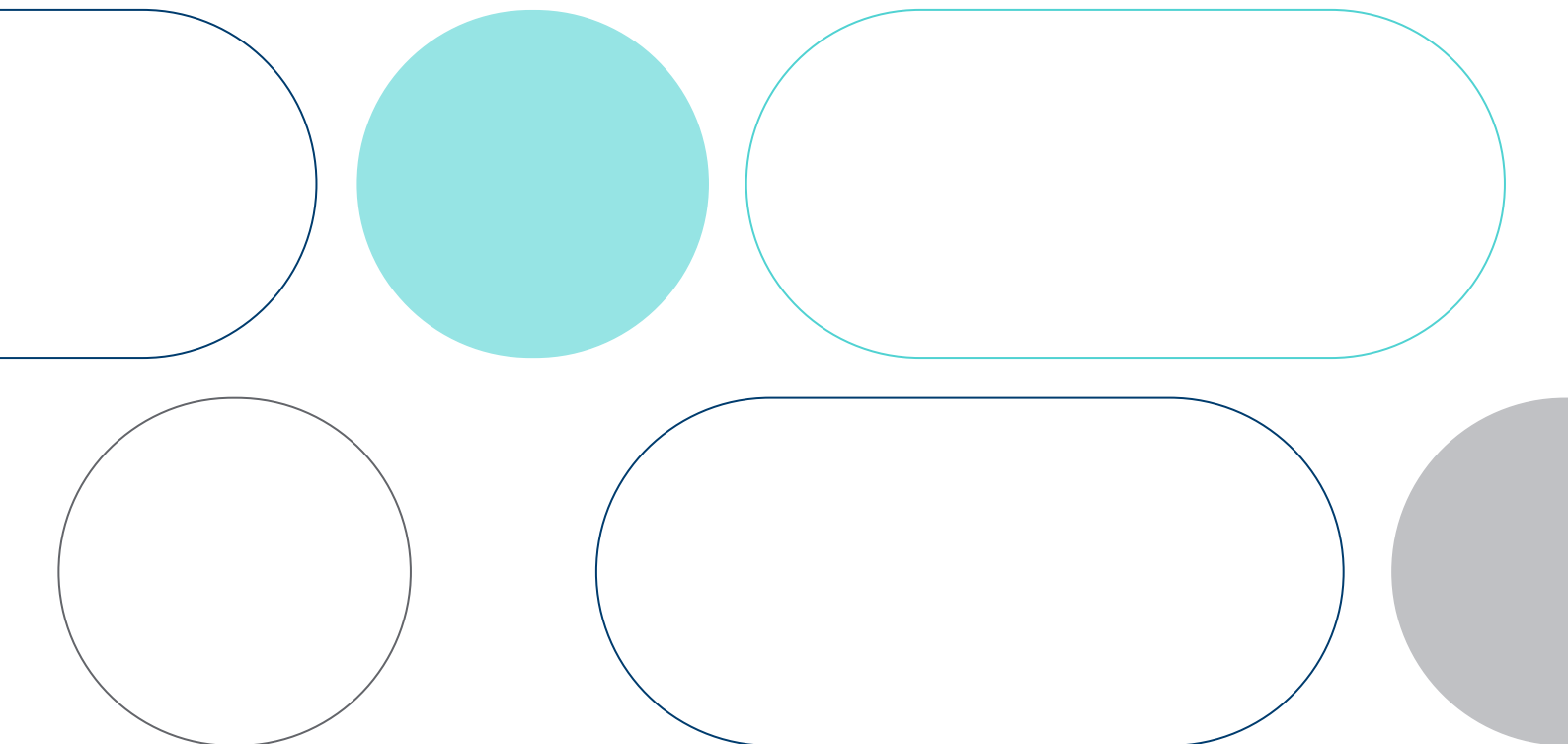


MANUAL PARA LA CALIFICACIÓN DEL PROVEEDOR

Dirección de Aprovisionamientos

Febrero 2026



Índice

1	INTRODUCCIÓN.....	3
2	PROCESO DE REGISTRO.....	3
2.1	Auto-registro	3
2.1.1	Formulario básico de Registro.....	4
2.1.2	Formulario Información Adicional.....	6
2.1.3	Activación de la cuenta y selección de categorías	7
2.2	Proceso de Calificación	11
2.3	Recuperar contraseña	13
2.4	Gestión Sub-Usuario	14
3	GESTIÓN DE RIESGOS	15

1 INTRODUCCIÓN

El objetivo del presente documento es servir de ayuda a los proveedores de Redeia a la hora de llevar a cabo las diferentes actividades y funcionalidades que permite el portal de proveedores operado por JAGGAER.

2 PROCESO DE REGISTRO

Para poder acceder a la plataforma de compras de Redeia y participar se debe estar registrado en el sistema.

2.1 Auto-registro

Para registrarse de manera autónoma, se deberá acceder a la siguiente URL:

<https://portal-aprovisionamientos.redeia.com/>

Y hacer clic en “Alta Nuevo Usuario”.

Si ya están registrados accedan con su usuario y contraseña con la que se registraron en la plataforma Licita en “Acceso Proveedores”.



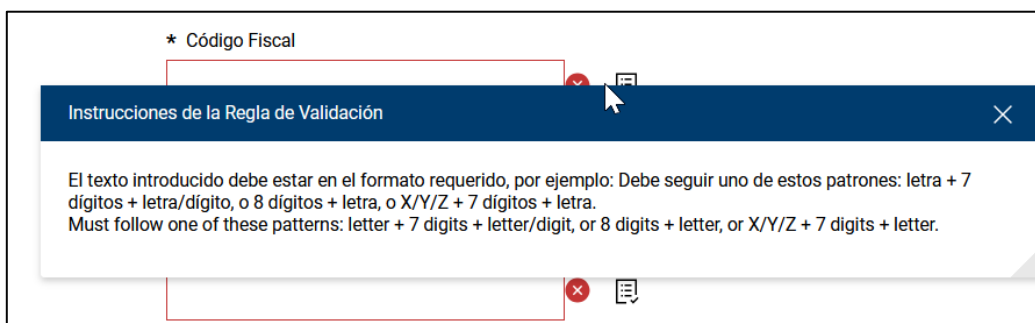
Se accederá entonces al proceso de registro.

2.1.1 Formulario básico de Registro

El primer paso del proceso de registro es el Formulario básico de Registro. Los campos que se incluyen en este formulario incluyen campos relativos al detalle de la empresa y al usuario que utilizará la plataforma.

Los campos marcados con * son obligatorios. Si se intenta guardar sin haber completado alguno, el campo se resaltará con un error:

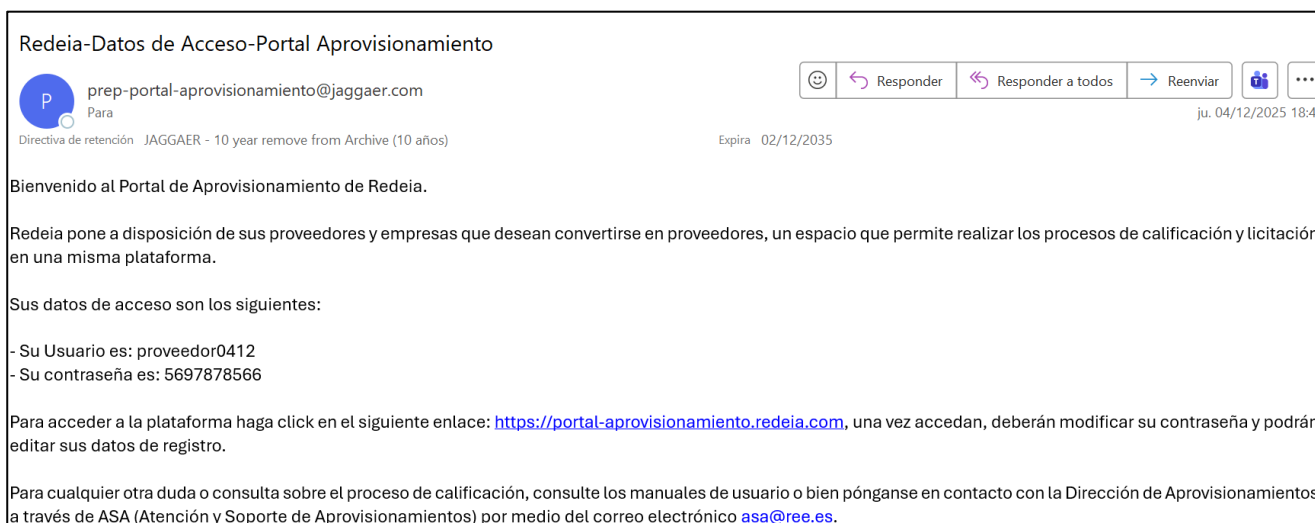
Los campos de “Código Fiscal” así como “Código Postal” tienen un formato específico dependiendo del país. Haciendo clic en el icono se podrá ver el formato correcto:



Cuando se hayan completado todos, se deberá “Guardar”:



A partir de este momento, recibirá las claves de acceso al portal:



2.1.2 Formulario Información Adicional

El siguiente paso que deberán completar los proveedores es el Formulario Información Adicional. De la misma manera que en el paso anterior, los campos marcados con un * son campos obligatorios.

Inicio Registro en Vendor

Bienvenido Moreno Paloma

Confirmar

Índice

- Datos principales de la organización
 - Datos de Registro
- Páginas de incorporación
 - Información Adicional
- Confirmación de Registro
 - Lista de Estados

Información Adicional

Registro Proveedor

Parámetro/Indicador	Descripción	Respuesta/Valor	Modificable por:
1	Proveedor Registro	* ¿Es Ud. una empresa de bienes o servicios que desea participar como proveedor en los procesos de licitación de Redeia y por tanto debe iniciar un proceso de calificación? (En caso de que Ud. sea una empresa/particular que debe gestionar pagos con Redeia no vinculados con procesos de licitación y por tanto debe facilitar los datos necesarios para este proceso, deberá responder "NO" a la pregunta planteada.) Para resolución de dudas al iniciar cualquiera de estos dos procesos puede dirigirse a asa@ree.es indicando en el asunto: "Información sobre inicio de alta en el Portal Aprovechamiento"	Proveedor

Persona física

Parámetro/Indicador	Descripción	Respuesta/Valor	Modificable por:
1	Persona física	* Persona física	Proveedor

Algunos formularios tendrán preguntas condicionales, por lo que, dependiendo de las respuestas podrán responder unas u otras preguntas.

Una vez finalizado el formulario, el perfil pasará a estar completo y recibirá el siguiente mensaje:

Resultado del Registro

Bienvenido Moreno Paloma

Cerrar

Índice

- Datos principales de la organización
 - Datos de Registro
- Páginas de incorporación
 - Información Adicional
- Confirmación de Registro
 - Lista de Estados

La fase de registro de su cuenta se ha completado. La Activación de su cuenta será evaluada y se le comunicará por correo electrónico. Podrá acceder a su cuenta con su nombre de usuario y contraseña cuando ésta sea activada

Resumen del Registro

Estado de Cumplimiento (Parámetro Obligatorio para el Registro)
Datos de Registro
Información Adicional

Todos los datos completos

Faltan respuestas: Opcional 4

2.1.3 Activación de la cuenta y selección de categorías

Una vez realizado el registro, se validará la información y se realizará una primera monitorización de los riesgos del proveedor en ámbito financiero y de cumplimiento. Si no supera esta primera monitorización no se podrá continuar en el proceso. Esto será comunicado.

En caso de superar esta primera monitorización, la cuenta del proveedor pasa a estar activada. Recibirá la siguiente notificación, en la que se le informa de ello, así como la posibilidad de clasificarse en el árbol de categorías:

Redeia-Comunicación-Portal Aprovisionamiento

prep-portal-aprovisionamiento@jaggaer.com
Para
Directiva de retención JAGGAER - 10 year remove from Archive (10 años) Expira 02/12/2035 ju. 04/12/2025 10:45

Responder Responder a todos Reenviar

Estimado proveedor,

Si Ud. es un proveedor que desea calificarse en una o varias categorías con Redeia:

Le comunicamos que puede acceder al Portal de Aprovisionamiento de Redeia para seleccionar los suministros para los que deseen calificarse. Una vez seleccionado, tendrán que cumplimentar un cuestionario asociado a cada suministro. Las respuestas al cuestionario serán revisadas por Redeia para comprobar que cumplen con los requisitos mínimos requeridos.

Si Ud. se ha registrado en el Portal para la gestión de patrimonio inmobiliario y bienes inmuebles con Redeia:

Le comunicamos que no es necesario ninguna acción adicional por su parte.

Para acceder a la plataforma haga clic en el siguiente enlace: <https://portal-aprovisionamiento.redeia.com>

Para cualquier otra duda o consulta sobre el proceso de calificación, consulte los manuales de usuario bien pónganse en contacto con la Dirección de Aprovisionamientos a través de ASA (Atención y Soporte de Aprovisionamientos) por medio del correo electrónico asa@ree.es.

Para ello, deberá acceder al Portal con su usuario y contraseña:

redeia Español English

Portal de Aprovisionamientos

Redeia pone a disposición de sus proveedores y empresas que desean convertirse en proveedores, un espacio que permite realizar los procesos de calificación y licitación en una misma plataforma.

El área de calificación soporta de forma eficiente y visible los procesos de gestión de la calificación para los diferentes bienes y servicios.

El área de licitación ofrece un medio seguro y transparente para gestionar las actividades de licitación, optimizando el tiempo y esfuerzo necesario para estos procesos.

Acceso Proveedores Alta Nuevo Usuario

Centro de soporte

Manual del Proveedor

- Manual del Proveedor Calificación
- Manual del Proveedor Licitación

Árbol de Suministros de Redeia

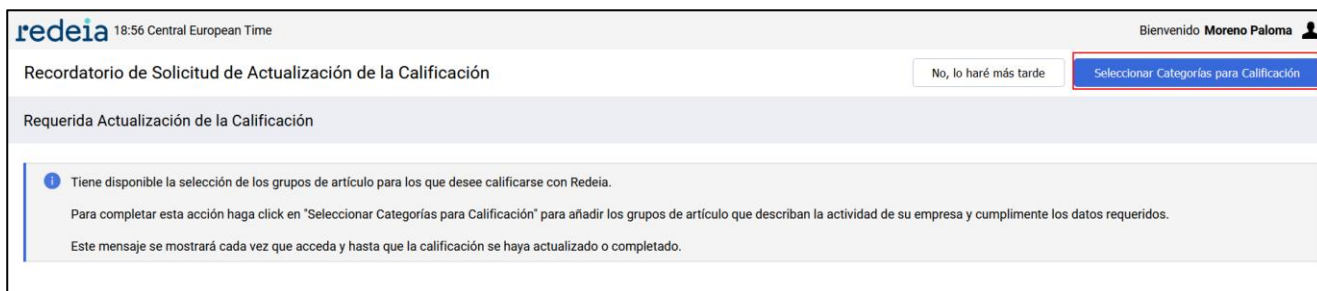
Soporte Técnico Portal

- Teléfonos Globales
- Soporte a proveedores

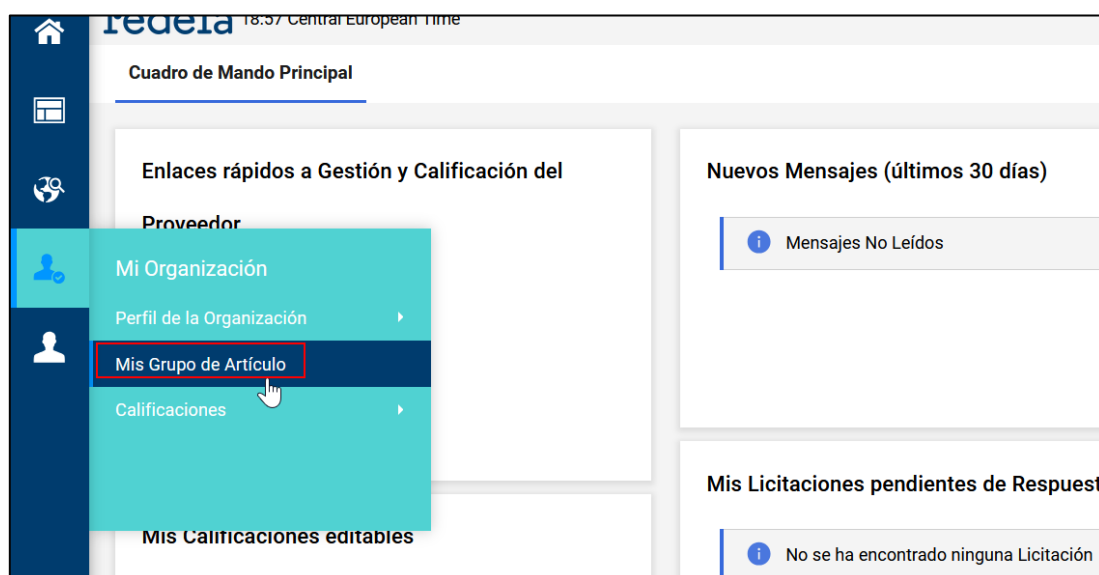
Consultas de Calificación y Seguimiento

- Correo: asa@ree.es
- Teléfono: +34 91 659 99 83

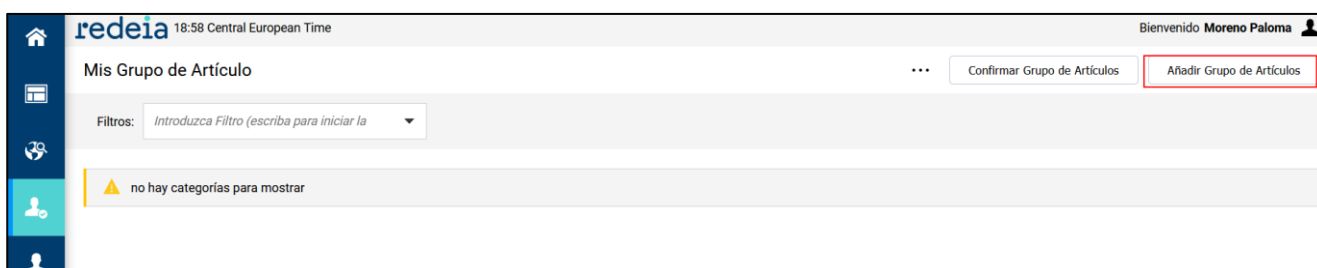
Una vez dentro de la plataforma, podrá acceder directamente al menú de categorías, haciendo clic en:



Si, por el contrario, prefieren hacerlo más tarde, pueden hacer clic en “No, lo haré más tarde” y acceder posteriormente, directamente en el menú de “Mi Organización”> “Mis Grupo de Artículo”



Haciendo clic en “Añadir Grupo de Artículos”, se le abrirá el menú donde podrá seleccionar tantas categorías como sea necesario:



Podrá o bien desplegar todo el listado y seleccionar la categoría o, utilizar algunos de los filtros disponibles para concretar más la búsqueda. Una vez seleccionadas, hacer clic en “Confirmar”:



A partir de este momento, se desplegará el formulario específico de cada categoría. Nuevamente, todos los campos marcados con un * serán campos obligatorios.

0M04044 - BOBINAS DE BLOQUEO

1.1 SISTEMAS CERTIFICADOS			
Título	Descripción	Respuesta	Modificable por:
1	1.1.1	* 1.1.1 ¿Dispone su empresa de sistema de gestión de calidad ISO 9001? [Mínimo: SI]	Proveedor
2	1.1.2	* 1.1.2 ¿Dispone su empresa de sistema de gestión ambiental ISO 14001? [Mínimo: SI]	Proveedor
3	1.1.3	* 1.1.3 ¿Dispone su empresa de sistema de Gestión de Seguridad y Salud, OSHAS 18001 y/o ISO45001? [Mínimo: SI]	Proveedor
4	1.1.4	* 1.1.4 ¿Dispone su empresa de certificado vigente del Sistema de Gestión de la Seguridad de la Información (ISO/IEC 27001)? [Sin mínimo exigido]	Proveedor
5	1.1.5	* 1.1.5 ¿Dispone su empresa de certificado vigente de Sistema de gestión de Continuidad de Negocio (ISO 22301) con alcance que incluya el servicio de ciberseguridad? [Sin mínimo exigido]	Proveedor
1.2 VOLUMEN O GAMA DE SUMINISTRO			
Título	Descripción	Respuesta	Modificable por:
1	1.2.1	* 1.2.1 Indique el volumen de producción anual de unidades para tensiones iguales o superiores a 72 kV. [Mínimo: 300]	Proveedor
2	1.2.2	* 1.2.2 Indique si su empresa dispone de la posibilidad de suministro en al menos tres niveles de tensión de los especificados (72,5 / 145 / 245 / 400 kV). [Mínimo: SI]	Proveedor

En caso de seleccionar una categoría con un proceso de homologación asociado, deberán rellenar la información de la/s fábrica/s desde la/s que vayan a suministrar este material. En ese caso es obligatorio completar al menos los datos de la fábrica 1 del formulario. En el desplegable de fábricas podrán marcar las fábricas que deseen para completar, visualizar y editar los datos de estas.

Una vez completados todos, hacer clic en “Guardar”

1. Fábricas

Es necesario indicar la/s fábrica/s desde donde va a suministrar el equipo o material seleccionado.

- Es obligatorio cumplimentar los datos para la Fábrica 1.
- Todas las fábricas marcadas en el listado deberán ser cumplimentadas.
- En caso de desmarcar una fábrica de la lista, la información no será visible pero quedará guardada. Pueden acceder a esta información seleccionando de nuevo la fábrica en el listado.

Fábricas			
Título	Descripción	Respuesta	Modificable por:
1	Fábrica	Indique la/s fábrica/s desde donde va a suministrar el equipo o material <ul style="list-style-type: none"> <input checked="" type="checkbox"/> Fábrica 1 (Obligatorio) <input type="checkbox"/> Fábrica 2 (Opcional) <input type="checkbox"/> Fábrica 3 (Opcional) <input type="checkbox"/> Fábrica 4 (Opcional) <input type="checkbox"/> Fábrica 5 (Opcional) <input type="checkbox"/> Fábrica 6 (Opcional) <input type="checkbox"/> Fábrica 7 (Opcional) <input type="checkbox"/> Fábrica 8 (Opcional) <input type="checkbox"/> Fábrica 9 (Opcional) <input type="checkbox"/> Fábrica 10 (Opcional) <input type="checkbox"/> Fábrica 11 (Opcional) <input type="checkbox"/> Fábrica 12 (Opcional) <input type="checkbox"/> Fábrica 13 (Opcional) <input type="checkbox"/> Fábrica 14 (Opcional) <input type="checkbox"/> Fábrica 15 (Opcional) 	Proveedor

Fábrica 1

Título	Descripción	Respuesta	Modificable por:
1	Nombre Fábrica 1	Nombre Fábrica 1 Caracteres disponibles: 2000	Proveedor
2	Ciudad Fábrica 1	Ciudad Fábrica 1 Caracteres disponibles: 2000	Proveedor
3	Calle Fábrica 1	Calle Fábrica 1 Caracteres disponibles: 2000	Proveedor
4	Código Postal Fábrica 1	Código Postal Fábrica 1 Caracteres disponibles: 2000	Proveedor
5	País Fábrica 1	País Fábrica 1 Seleccionar una Opción (Selección única)	Proveedor
6	Activación Fábrica 1	Activación Fábrica 1	Proveedor
7	Grupo de Artículo Líneas Fábrica 1	Seleccione los grupos de artículo de suministros de líneas (aisladores, cables, conductores, empalmes, fibra óptica) que producen en la fábrica 1. Pueden introducir el código del suministro para su búsqueda.	Seleccionar Opciones (Posible Multi Selección)
8	Grupo de Artículo Subestaciones Fábrica 1	Seleccione los grupos de artículo de suministros de subestaciones (transformadores, interruptores, pararrayos, seccionadores, cajas, cuadros, armarios, bastidores, celdas gises, equipos de protección y medida, condensadores, desfasesores) que producen en la fábrica 1. Pueden introducir el código del suministro para su búsqueda.	Seleccionar Opciones (Posible Multi Selección)
9	Grupo de Artículo Apoyos y Herrajes de Líneas Fábrica 1	Seleccione los grupos de artículo de suministros de apoyos y herrajes de líneas que producen en la fábrica 1. Pueden introducir el código del suministro para su búsqueda.	Seleccionar Opciones (Posible Multi Selección)

Cuando todas las preguntas obligatorias estén cumplimentadas, aparecerá el siguiente símbolo



redeaia 19:04 Central European Time Bienvenido **Moreno Paloma**

Mis Grupo de Artículo Confirmar Grupo de Artículos Añadir Grupo de Artículos

Filtros:

Mostrando resultado 1 - 1 de 1

	Código De Grupo De Artículos	Nombre Grupo De Artículos	Fecha Inicio De Calificación	Estado De La Evaluación
1	0M25129	AISLADORES COMPUESTOS N16A	04/12/2025 19:02:14	Estado de la Evaluación no visible

A partir de este momento, comenzará el proceso de calificación.

2.2 Proceso de Calificación

Tras haber completado todos los formularios asociados a las categorías, comenzará el proceso de calificación. A partir de este momento, el proveedor podrá tener seguimiento del estado de su calificación dentro del menú de categorías:

	Código De Grupo De Artículos	Nombre Grupo De Artículos	Fecha Inicio De Calificación	Estado De La Evaluación
1	0M25129	AISLADORES COMPUESTOS N16A	04/12/2025 19:02:14	Calificación en Curso

Redeia podrá solicitar nuevamente el proveedor que revise los formularios de las categorías, para ello, le enviará la siguiente notificación informándole de ello:

asm_7850 - 2342 - Revisión solicitada del Formulario específico de Categoría por el comprador Red Eléctrica - Portal de Plataforma de Li...

prep-portal-aprovisionamiento@jaggaer.com
Para

Directiva de retención JAGGAER - 10 year remove from Archive (10 años) Expira 02/12/2035 ju. 04/12/2025 19:18

Estimado Proveedor 0412,

Red Eléctrica ha solicitado que verifique y actualice los datos en el Formulario de Categoría Especifica en el Portal de Plataforma de Licitación de Red Eléctrica de España

- Código de evaluación: asm_7850
- Designación de la Evaluación: 2342
- Nombre del Grupo de Validación: Calificación AISLADOR COMP N16A (0M25129)
- Comentarios del Comprador (opcional):

Para acceder al Parámetro haga clic en el siguiente enlace e introduzca su Usuario y Contraseña <https://prep-portal-aprovisionamiento.redeia.com/esop/guest/login.do?quv=13610586019AE944AF4>

O seleccione:

- Conéctese a <https://prep-portal-aprovisionamiento.redeia.com>
- Introduzca su Usuario y Contraseña
- Seleccionar el área Perfil de Usuario y Organización

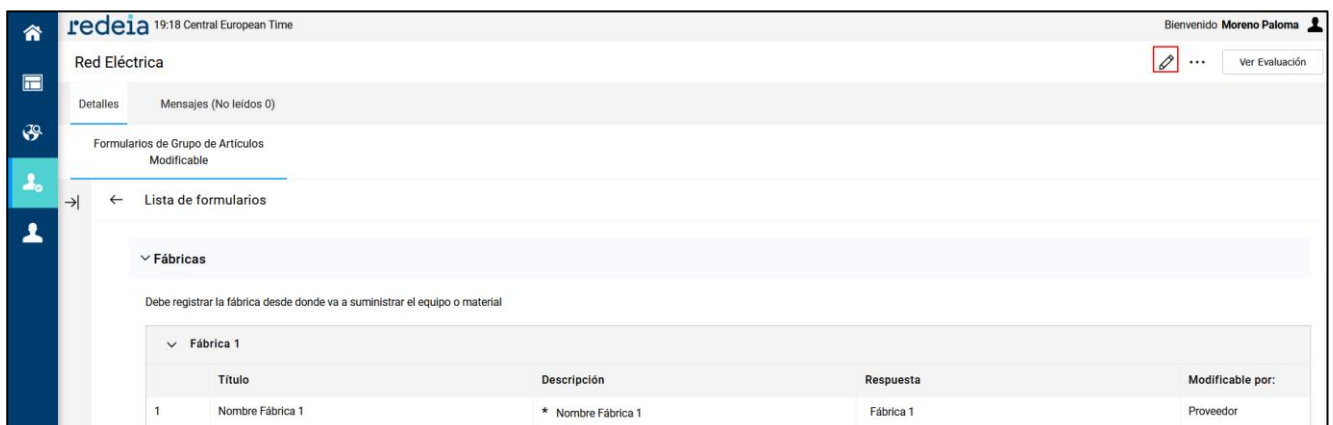
A continuación, tal y como se indica en la notificación, al iniciar sesión en la plataforma, se deberá acceder a "Calificaciones" dentro de Mi Organización.



Y “Calificaciones Editables”:



Acceder al formulario y pulsar sobre el botón con forma de lápiz en la parte superior derecha para editarlos:



Una vez completado el formulario, se debe hacer clic en “Formularios de Grupo de Artículos devueltos al Comprador”.

Detalle de la interfaz de usuario de redeia. Se muestra la pestaña "Formularios de Grupo de Artículos Modificable".

	Código De Grupo De Artículos	Titulo del Grupo de Artículos	Estado Formularios del Proveedor		Fecha de Vencimiento del Documento (Primero para Finalizar)	Fecha Última Modificación	Modificar Formulario De Grupo De Artículos Habilitado En ↑	Formularios Revisados
			Obligatorio	Opcional				
2	0M25129	AISLADORES COMPUSTOS N16A	✓	0%		04/12/2025 19:04	04/12/2025 19:16	Si

2.3 Recuperar contraseña

Si ya se está registrado como proveedor, pero no se recuerda la contraseña, podrá recuperarla accediendo a la página de inicio, y haciendo clic en “Acceso Proveedores”, hacer clic en “Olvidó su Contraseña”

Detalle de la interfaz de usuario de redeia para el acceso de proveedores. Se muestra el formulario de inicio de sesión con el enlace "Olvidó su Contraseña" resaltado.

ACCESO SOLO PARA USUARIOS PROVEEDORES

ID Usuario:

Contraseña:

[Olvidó su Contraseña](#)

Nueva inscripción

Si es un usuario INTERNO, haga clic en Acceso INTERNO para visualizar todas las opciones de inicio de sesión de internos

Política de privacidad de JAGGAER

SSO Access

2.4 Gestión Sub-Usuario

Desde la cuenta del proveedor, también se pueden administrar los subusuarios y los derechos de cada uno de ellos, para ello se debe acceder al menú “Gestión de Usuarios”:



Si se desea dar de alta a más de un usuario para utilizar la plataforma, se deberá acceder a “Usuarios” y hacer clic en “Crear” y completar el formulario:



Si se desea restringir los derechos de cada uno de estos usuarios, se deberá acceder “Perfiles de Usuarios” y crearlos.



Si se desea crear divisiones dentro de la empresa, se deberá acceder a “Divisiones” y crearlas.



3 GESTIÓN DE RIESGOS

Una vez verificado que cumplen los mínimos establecidos para el suministro, recibirán un correo donde se les invitará a registrarse en nuestra plataforma de monitorización de riesgos:

<https://portal.mygosupply.com/>.

Al igual que la plataforma de calificación, esta plataforma no supone coste alguno para nuestros proveedores.

Deberán rellenar toda la información solicitada en los diferentes ámbitos de riesgo para poder completar la calificación en los suministros previamente seleccionados.

redeia

El valor de lo esencial